



Majavantie 10, Tuusula



Tilavarustelu

Perusvarustelu

- Erillinen toimisto/taukotila
- Tilavalaistus
- Sähköt 16A 3-vaihepistorasialla ja valovirtapistokkeilla
- Vesipiste
- WC suihkuvarauksella
- Lattiakaivo hiekan- ja öljynerottimella
- Lattioissa kestävä Mastertop-pinnoite
- Sähkökäyttöinen nosto-ovi
- Erillinen käyntiovi
- Koneellinen ilmanvaihto lämmöntalteenotolla
- Pysäköintipaikat tontilla

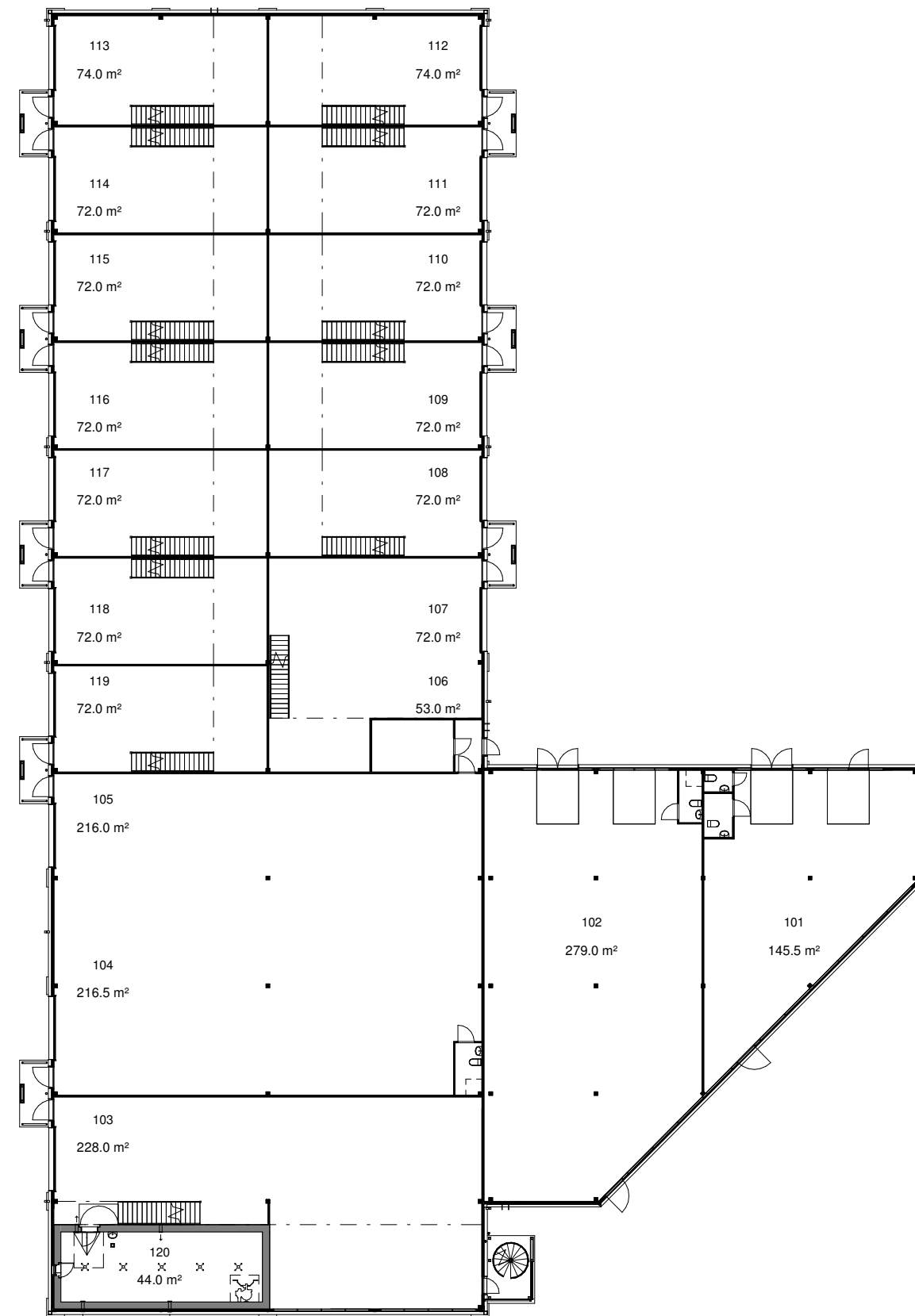


Optioina mm:

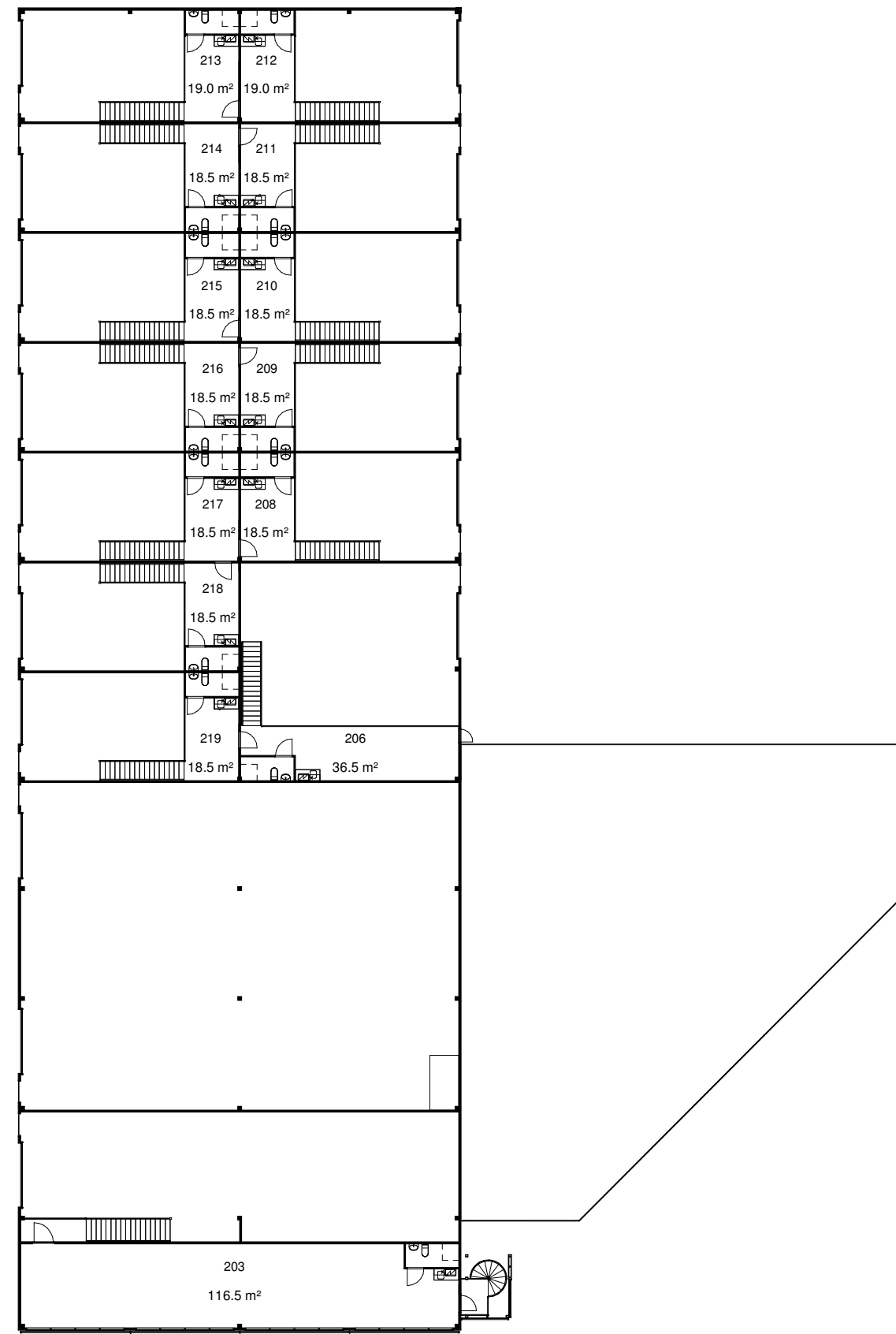
- Tiloja mahdollisuus yhdistää joustavasti
- Tilojen muutostyöt käyttäjän tarpeiden mukaisesti, esim. väliseinät, pintamateriaalit ja kiinteät kalusteet
- Suihku ja pukuhuonetilat
- Kohdepoistot
- Jäähdytys



Pohjapiirros

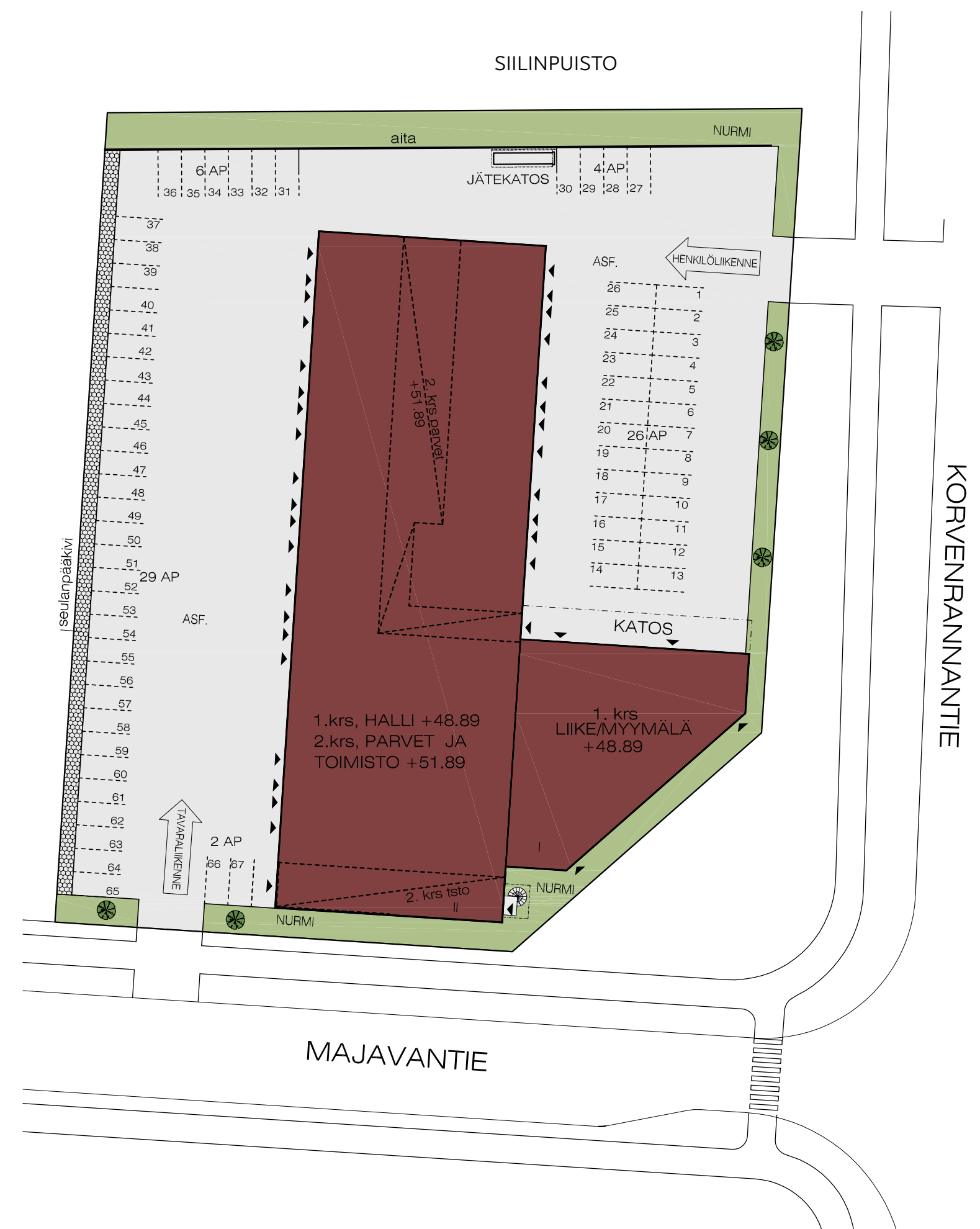


1 krs.



2 krs.

Asemapiirros/ tontinkäyttösuunnitelma





Huoneistoluettelo

Pääomavuokran lisäksi vuokralainen vastaa hoitokuluista

Hoitovuokra kattaa kaikki kiinteistön kulut, mm. lämmitys, vakuutukset, ulkoalueiden hoidot jne. Vesi ja sähkö laskutetaan kuluksen mukaan tilakohtaisella mittauksella.

Lämmitysmuoto: kaukolämpö

Tämänhetkinen arvio hoitokuluista on 3,27 €/m²/kk + alv.

| Tila nro | | Pinta-ala | Varaustilanne |
|----------|-----------|-----------|---------------|
| 101 | Liiketila | 145,5 | VUOKRATTU |
| 102 | Liiketila | 279,0 | VUOKRATTU |
| 103 | Työtila | 388,5 | VUOKRATTU |
| 104+105 | Työtila | 432,5 | |
| 106+107 | Työtila | 161,5 | VUOKRATTU |
| 108 | Työtila | 90,5 | VUOKRATTU |
| 109 | Työtila | 90,5 | VUOKRATTU |
| 110 | Työtila | 90,5 | VUOKRATTU |
| 111 | Työtila | 90,5 | |
| 112 | Työtila | 93,0 | |
| 113 | Työtila | 93,0 | VUOKRATTU |
| 114 | Työtila | 90,5 | VUOKRATTU |
| 115 | Työtila | 90,5 | VUOKRATTU |
| 116 | Työtila | 90,5 | VUOKRATTU |
| 117 | Työtila | 90,5 | VUOKRATTU |
| 118 | Työtila | 90,5 | |
| 119 | Työtila | 90,5 | |





Teemme tilaa menestykselle

Ota >> yhteyttä, autamme mielellämme!



Jani Haarala

050 1419

jani@monitoimitilat.fi



Monitoimitilat.fi