



Jasperintie 270c, Pirkkala

Monitoimitila tarpeesi mukaan

Jasperintie 270 C on Monitoimitilat-konseptin mukainen, helposti muunneltavissa olevista monitoimitiloista koostuva nykyaikainen rakennus. Rakennuksen pinta-ala on 2 337 m². Sen 24 tilasta voit sopivan toimintasi laajuuden mukaan. Suunnittelemme sinulle sopivan kokonaisuuden ja toteutamme sen yrityksesi tarpeiden mukaan.

Piha Pysäköintipaikat,
yhteinen liikennöintialue
kiinteistöjen Jasperintie 270A ja
Jasperintie 270B kanssa

Rakennus 2 337 m²



Tilavarustelu

Perusvarustelu

- Erillinen toimisto/taukotila
- Tilavalaistus
- Sähköt 16A 3-vaihepistorasiassa ja valovirtapistokkeilla
- Vesipiste
- WC suihkuvarauksella
- Lattiakaivo hiekan- ja öljynerottimella
- Lattioissa kestävä Mastertop-pinnoite
- Sähkökäyttöinen nosto-ovi
- Erillinen käyntiovi
- Koneellinen ilmanvaihto lämmöntalteenotolla
- Pysäköintipaikat tontilla



Optioina mm:

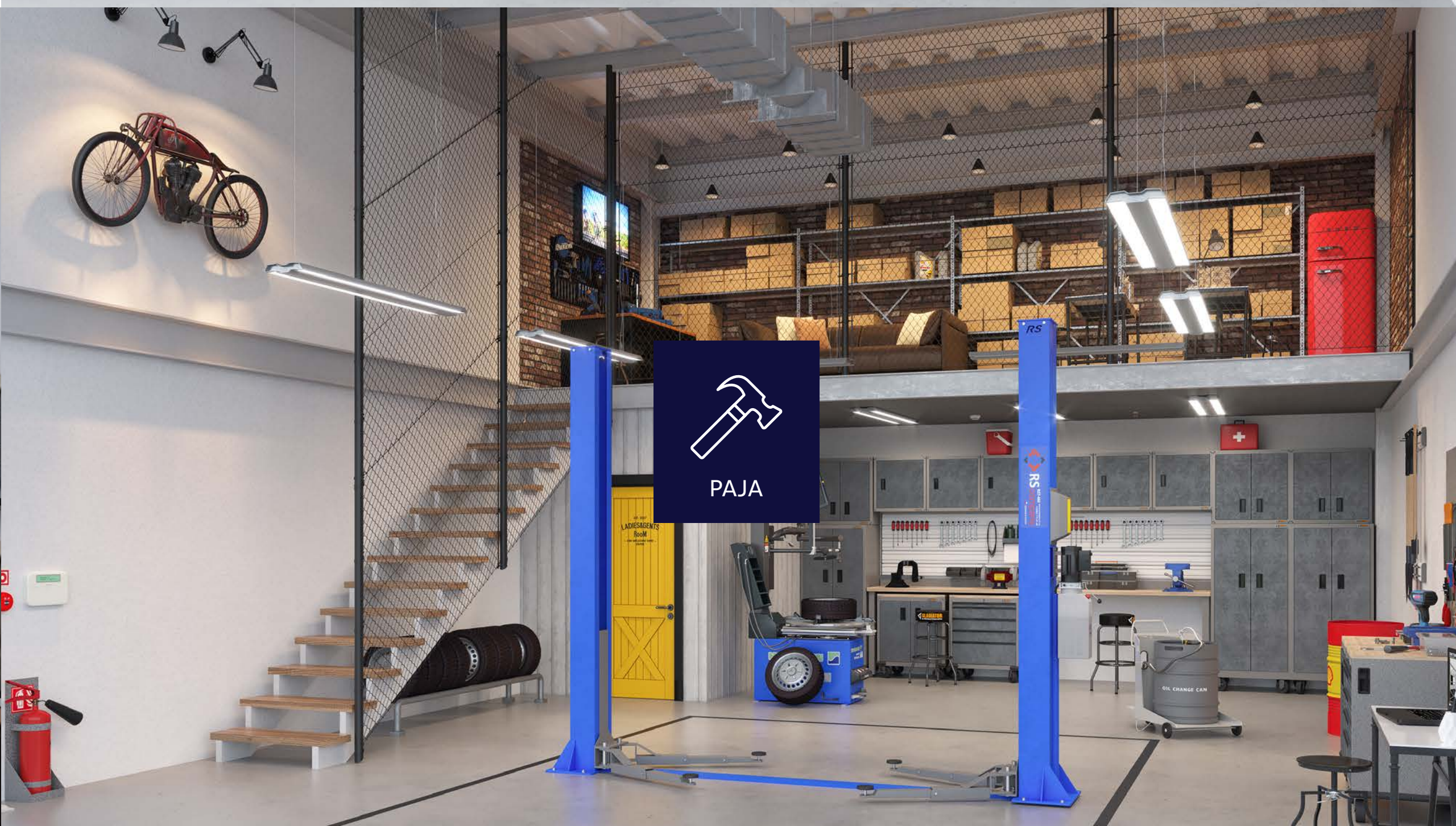
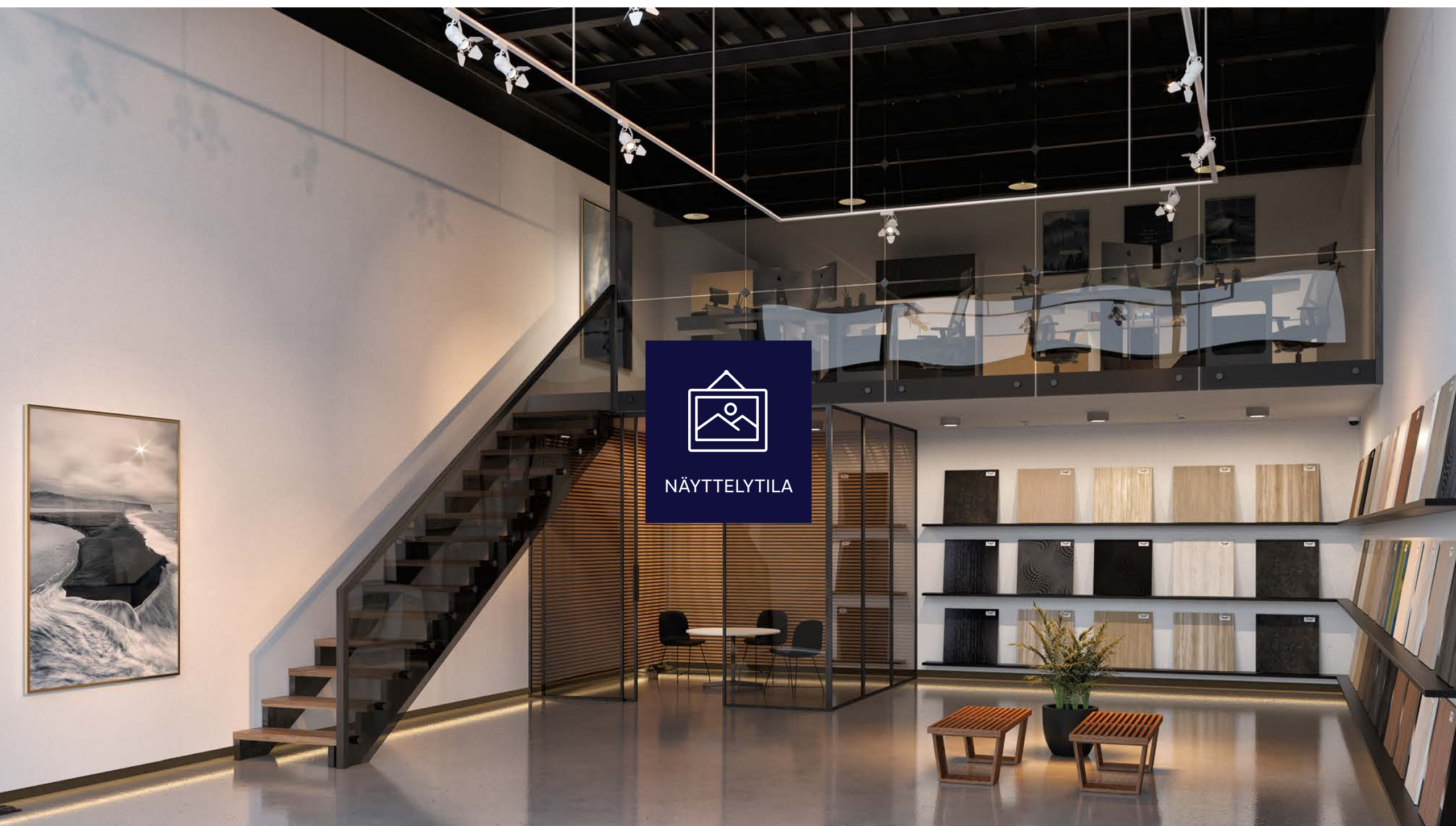
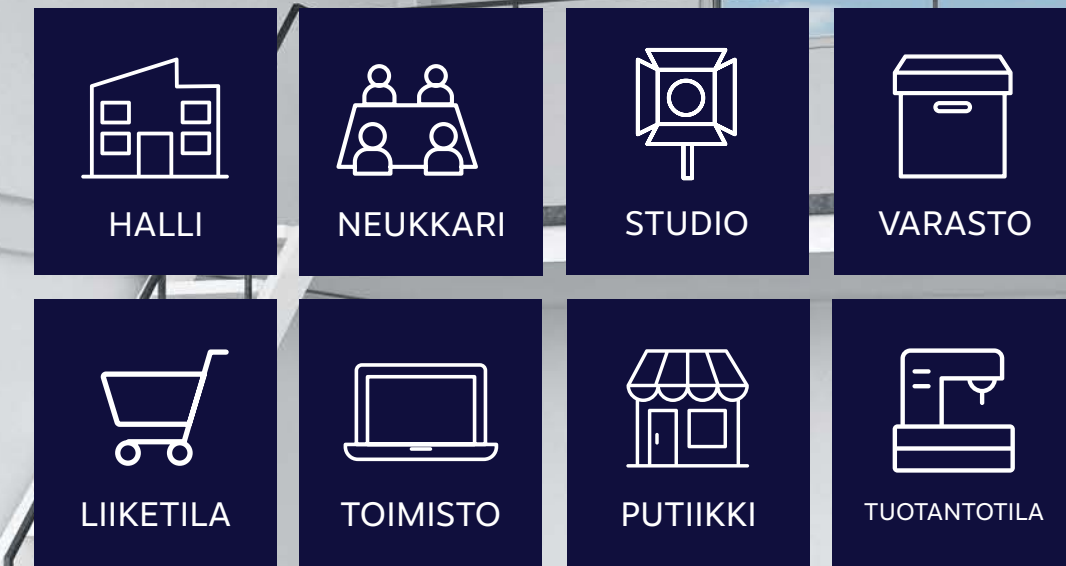
- Tiloja mahdollisuus yhdistää joustavasti
- Tilojen muutostyöt käyttäjän tarpeiden mukaisesti, esim. väliseinät, pintamateriaalit ja kiinteät kalusteet
- Suihku ja pukuhuonetilat
- Kohdepoistot
- Jäähdytys





Toteutus tarpeesi mukaan

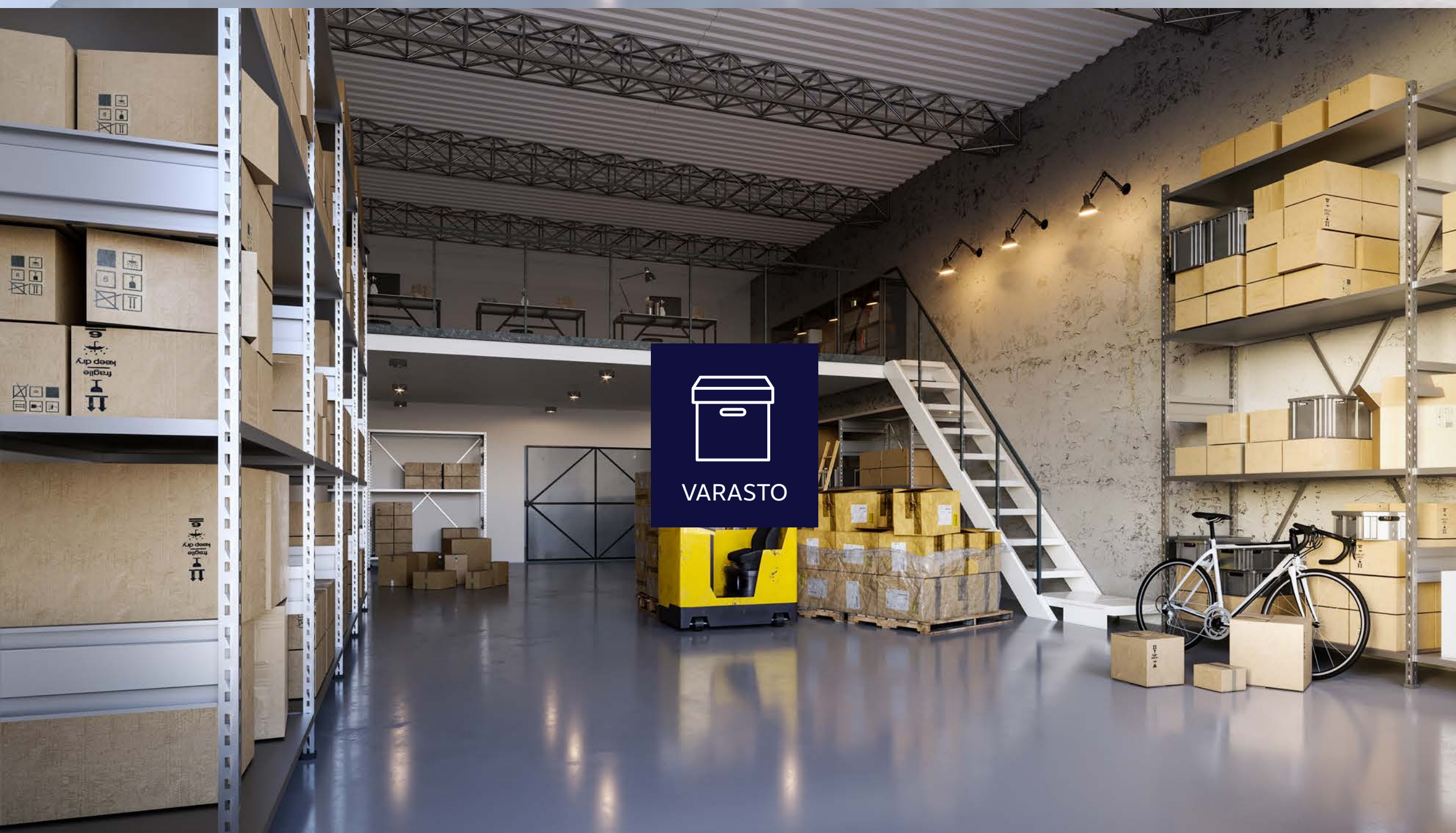
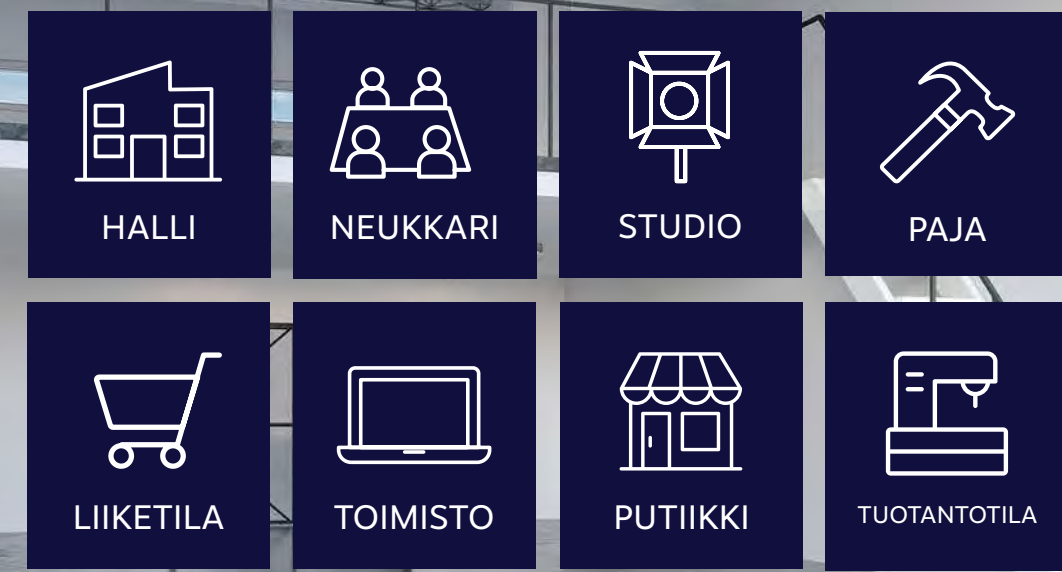
90 m²





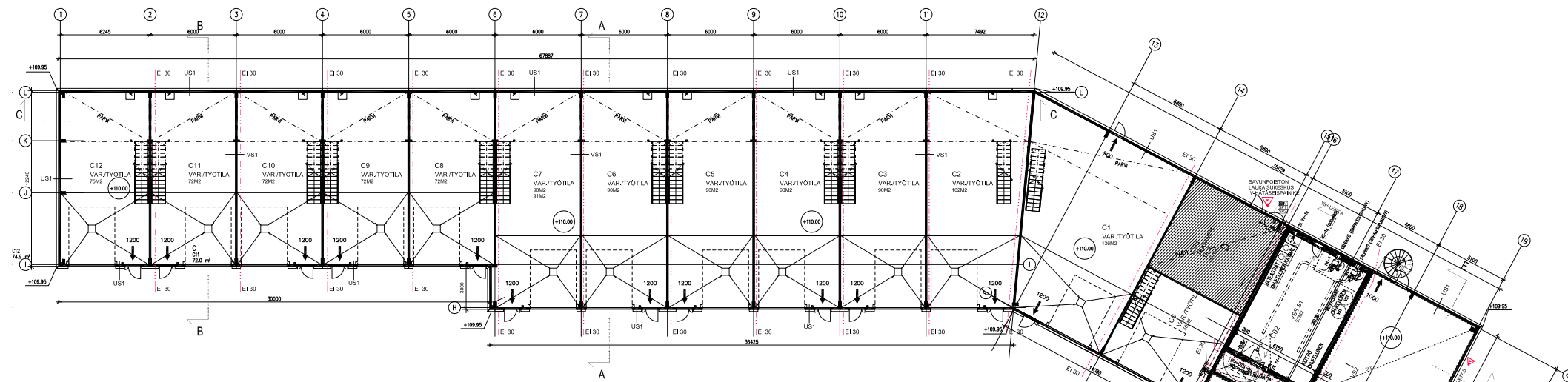
Monitoimitila kasvaa yrityksesi mukana

200 m²

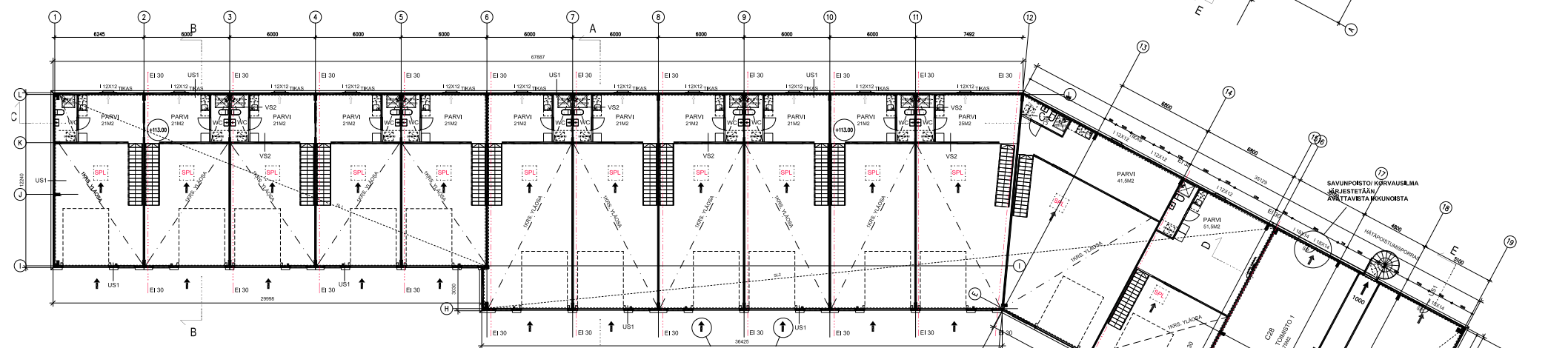




Pohjapiirros

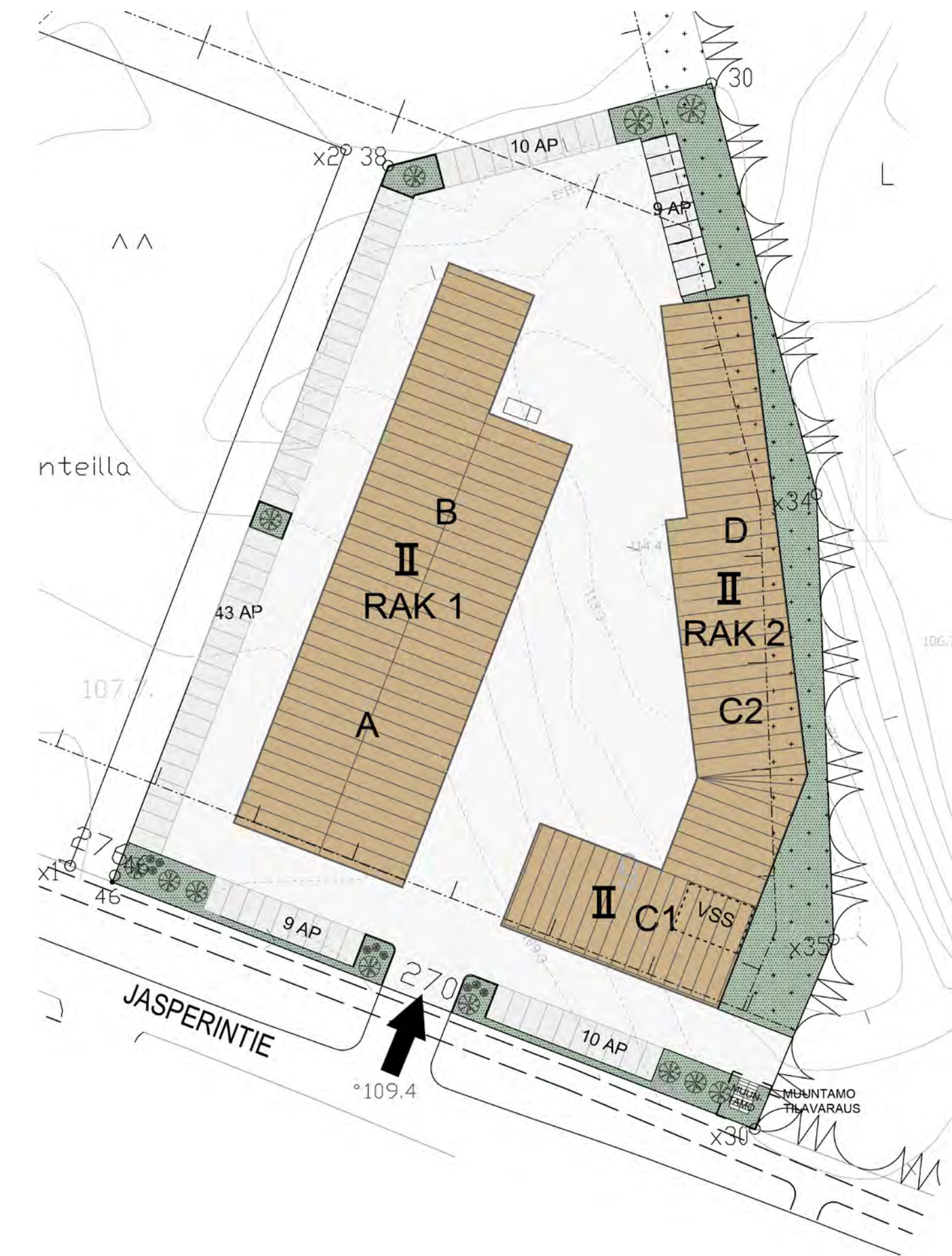


1 krs.



2 krs.

Asemapiirros/ tontinkäyttösuunnitelma





Kasvava yritysalue ohitustien varrella

Kiinteistö sijaitsee näkyvällä paikalla Tampereen kehätien (valtatie 3/E12) varrella Pirkkalassa, tulevan Lempäälän liittymän kohdalla. Hyvä sijainti mahdollistaa nopean liikkumiseen joka suuntaan.

Kiinteistö näkyy ohitusväylältä, jota pitkin kulkee noin 60 000 ajoneuvoa vuorokaudessa, ja ennusteiden mukaan liikennemäärä kasvaa edelleen.



Lähde: ELY-keskus, Sito, maps4news.com/©HERE

Valtatie 3:lle tulossa uusi yhteys välille Pirkkala–Lempäälä. Lisäksi Valtatie 3 aiotaan oikaista Lempäälästä suoraan Pirkkalaan.

Alueella toimivia yrityksiä



Würth

Monitoimitilat.fi

JIS-Automation
Oerlikon Balzers
Coating Finland
Woikoski
Ramirent

Vesivek
Nord Gear
Novatron
Profilight
Tamline



Huoneistoluettelo

Pääomavuokran lisäksi vuokralainen vastaa hoitokuluista

Hoitovuokra kattaa kaikki kiinteistön kulut, mm. lämmitys, vakuutukset, ulkoalueiden hoidot jne. Vesi ja sähkö laskutetaan kuluksen mukaan tilakohtaisella mittauksella.

Lämmitysmuoto: maalämpö

Tämänhetkinen arvio hoitokuluista on 2,42 €/m²/kk + alv.

Tila nro		Pinta-ala	
C0	Työtila	101	VUOKRATTU
C1	Työtila	177	VUOKRATTU
C2	Työtila	127	VUOKRATTU
C3	Työtila	111	VUOKRATTU
C4	Työtila	111	VUOKRATTU
C5	Työtila	111	VUOKRATTU
C6 + C7	Työtila	223	
C8	Työtila	93	VUOKRATTU
C9	Työtila	93	
C10	Työtila	93	VUOKRATTU
C11	Työtila	93	VUOKRATTU
C12	Työtila	96	
C15	LT	135	
C16	LT	121	VUOKRATTU
C17+C17.02	LT + varasto	138+55	VUOKRATTU
C28	Toimisto	88	VUOKRATTU
C29	Toimisto	64	VUOKRATTU
C30	Toimisto	47	VUOKRATTU
C31	Toimisto	47	VUOKRATTU
C32	Toimisto	47	VUOKRATTU
C33	Toimisto	105	VUOKRATTU
C34	Toimisto	61	VUOKRATTU
		2144	



Teemme tilaa menestykselle

Ota >> yhteyttä, autamme mielellämme!



Jani Haarala

050 1419

jani@monitoimitilat.fi



Monitoimitilat.fi