



**Jasperintie** 270c, Pirkkala

# Monitoimitila tarpeesi mukaan

Jasperintie 270 C on Monitoimitilat-konseptin mukainen, helposti muunneltavissa olevista monitoimitiloista koostuva nykyaikainen rakennus. Rakennuksen pinta-ala on 2 337 m<sup>2</sup>. Sen 24 tilasta voit sopivan toimintasi laajuuden mukaan. Suunnittelemme sinulle sopivan kokonaisuuden ja toteutamme sen yrityksesi tarpeiden mukaan.

Piha Pysäköintipaikat,  
yhteinen liikennöintialue  
kiinteistöjen Jasperintie 270A ja  
Jasperintie 270B kanssa

Rakennus 2 337 m<sup>2</sup>



# Tilavarustelu

## Perusvarustelu

- Erillinen toimisto/taukotila
- Tilavalaistus
- Sähköt 16A 3-vaihepistorasiassa ja valovirtapistokkeilla
- Vesipiste
- WC suihkuvarauksella
- Lattiakaivo hiekan- ja öljynerottimella
- Lattioissa kestävä Mastertop-pinnoite
- Sähkökäyttöinen nosto-ovi
- Erillinen käyntiovi
- Koneellinen ilmanvaihto lämmöntalteenotolla
- Pysäköintipaikat tontilla



## Optioina mm:









- Tiloja mahdollisuus yhdistää joustavasti
- Tilojen muutostyöt käyttäjän tarpeiden mukaisesti, esim. väliseinät, pintamateriaalit ja kiinteät kalusteet
- Suihku ja pukuhuonetilat
- Kohdepoistot
- Jäähdytys

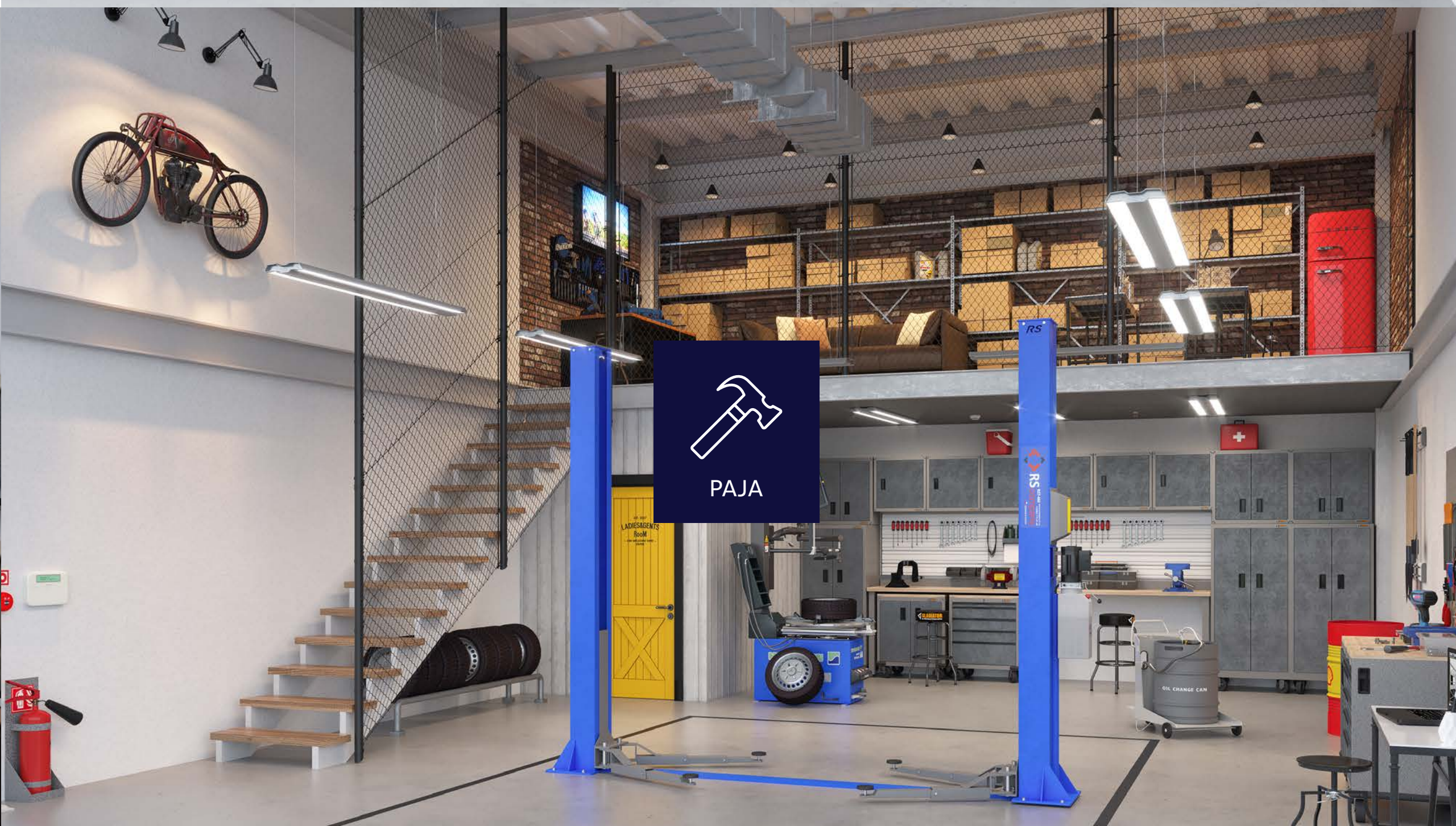
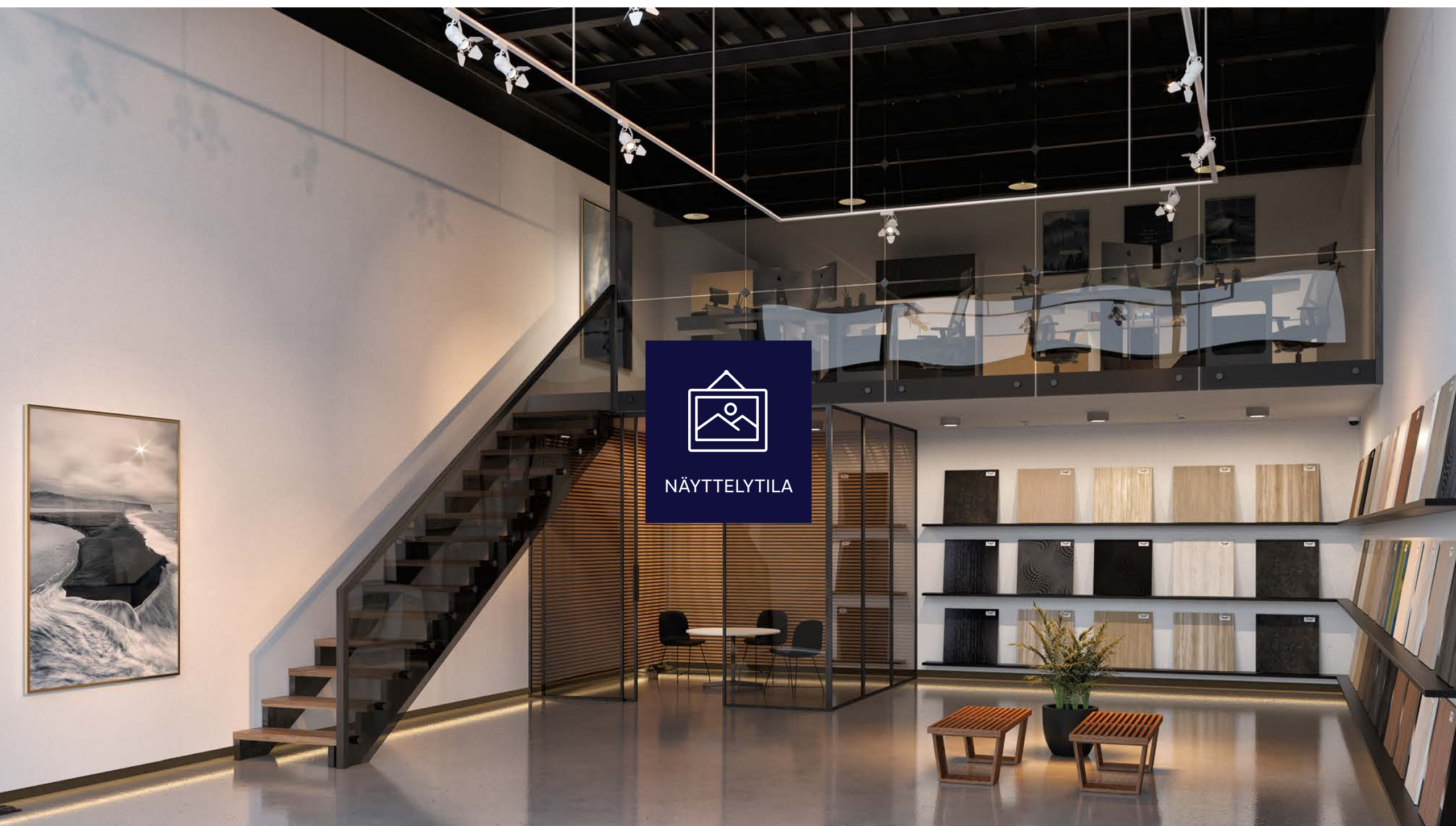




# Toteutus tarpeesi mukaan

90 m<sup>2</sup>

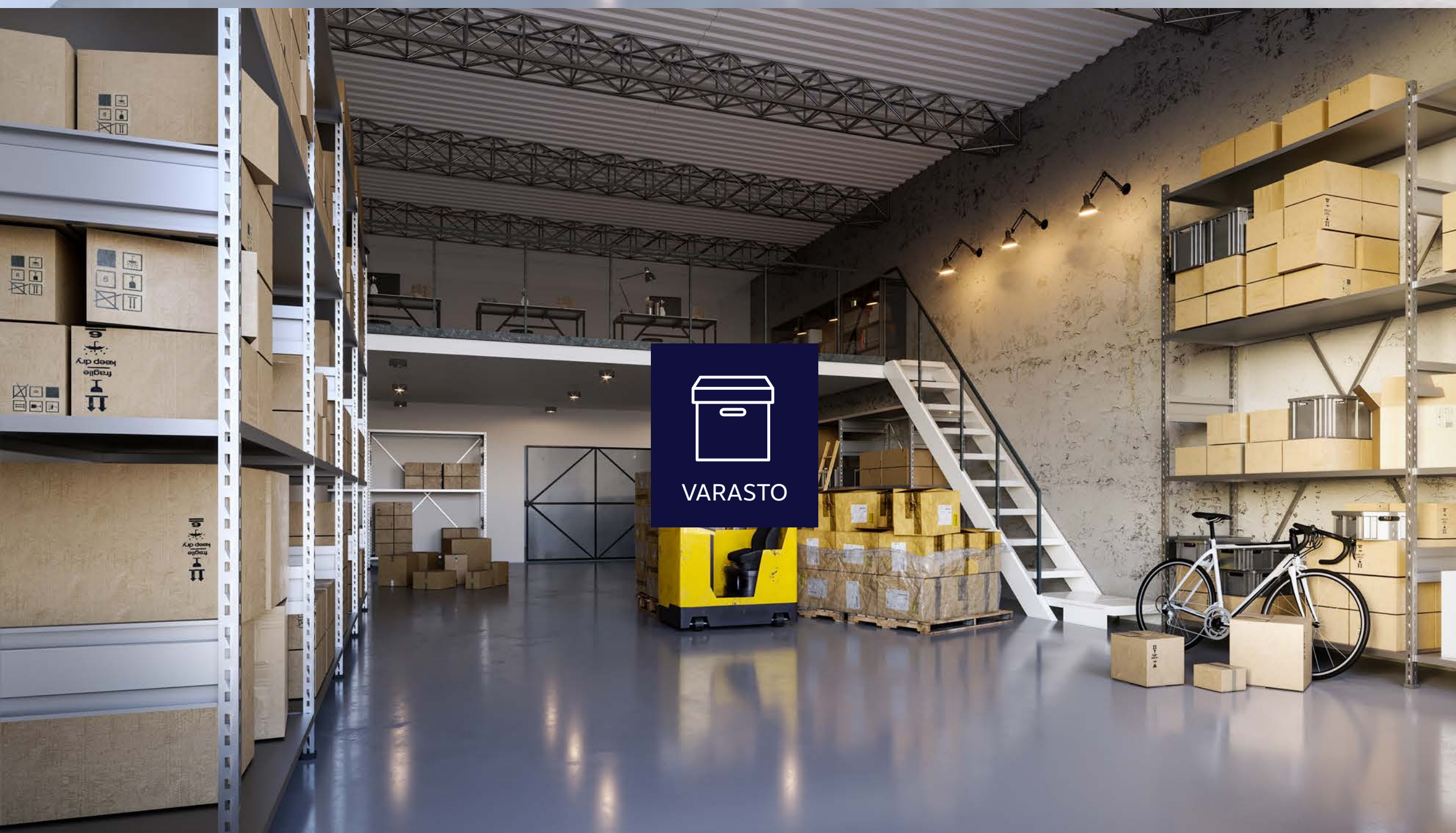
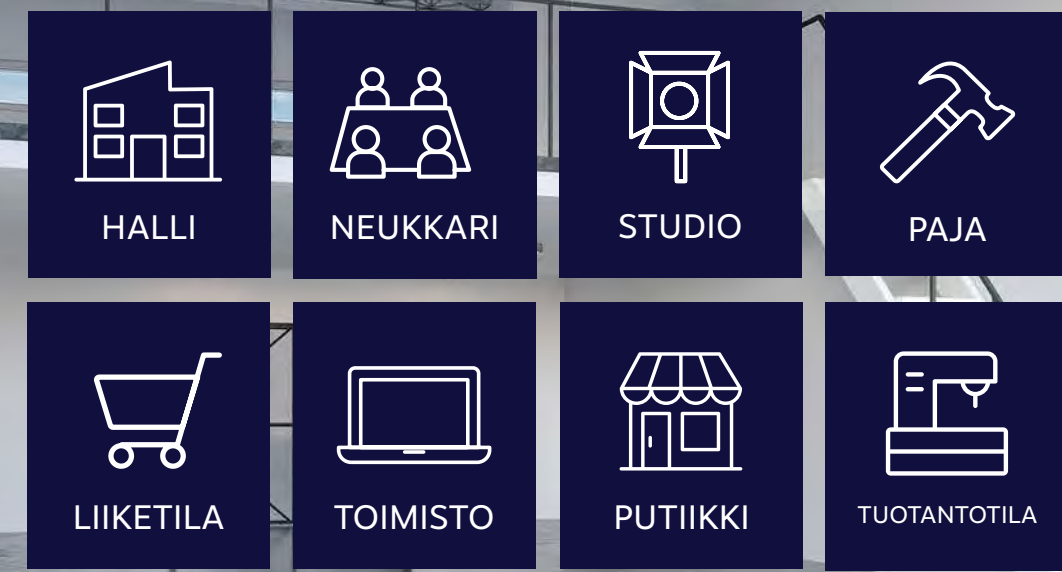
 HALLI	 NEUKKARI	 STUDIO	 VARASTO
 LIIKETILA	 TOIMISTO	 PUTIIKKI	 TUOTANTOTILA





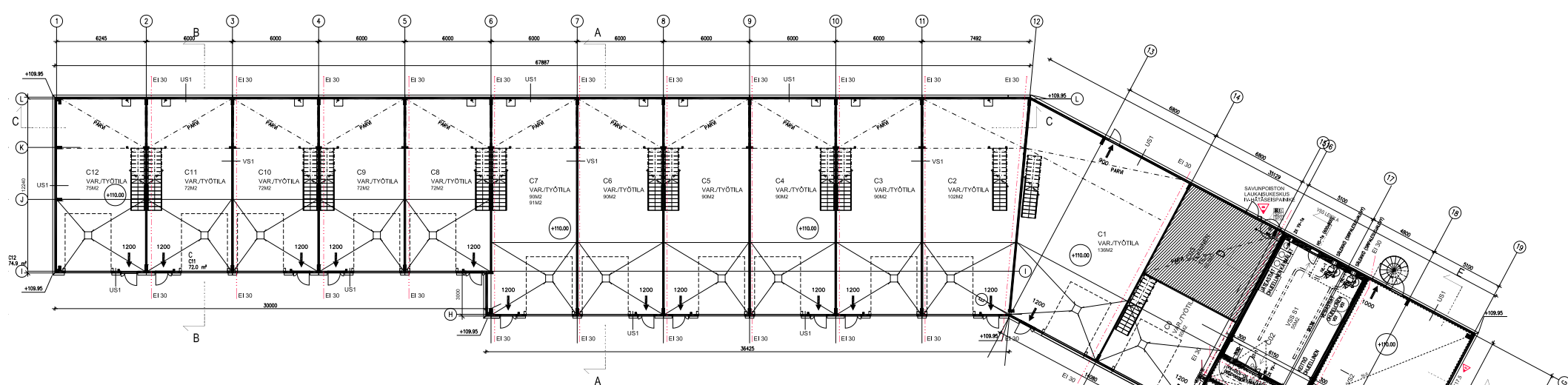
# Monitoimitila kasvaa yrityksesi mukana

200 m<sup>2</sup>

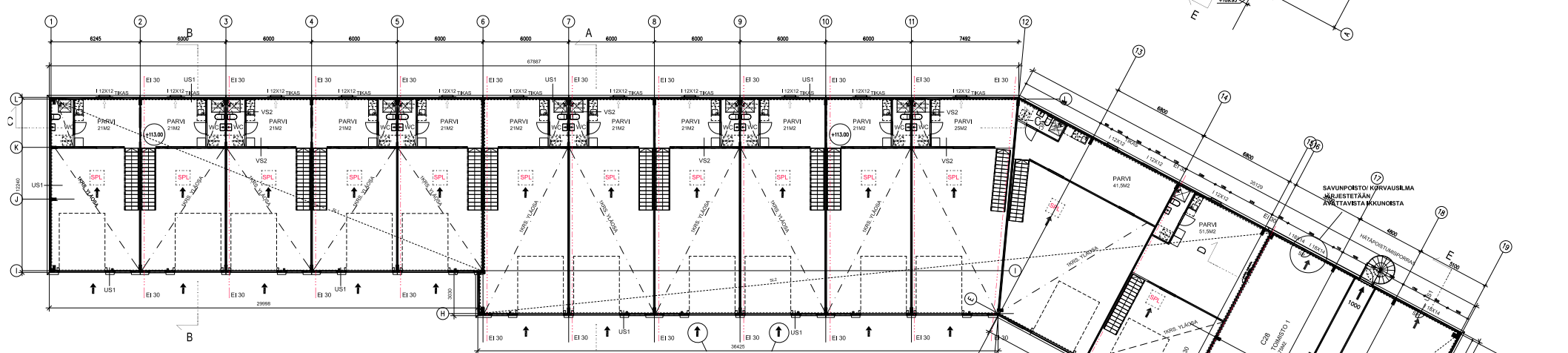




# Pohjapiirros

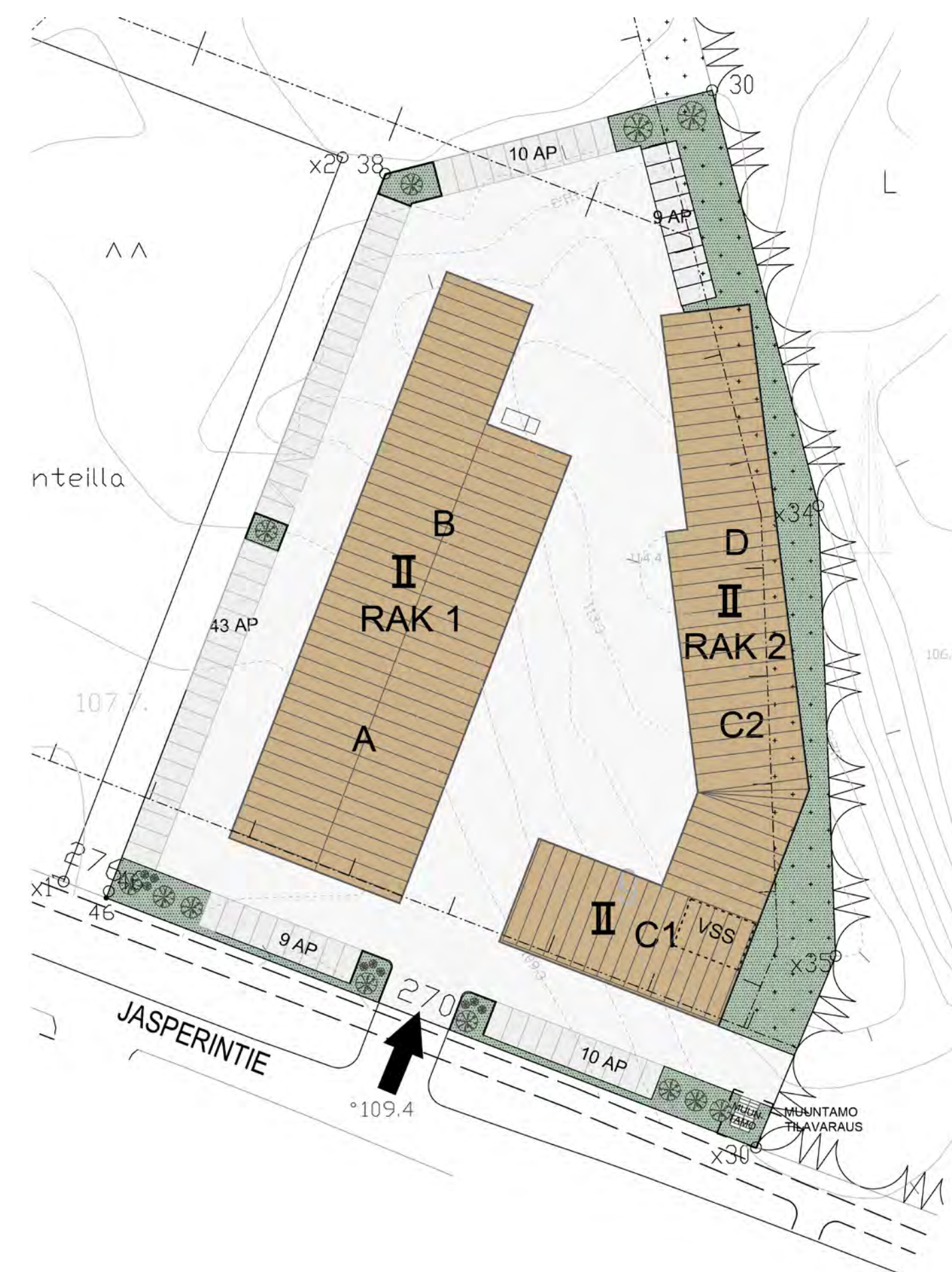


1 krs.



2 krs.

# Asemapiirros/ tontinkäyttösuunnitelma





# Kasvava yritysalue ohitustien varrella

Kiinteistö sijaitsee näkyvällä paikalla Tampereen kehätien (valtatie 3/E12) varrella Pirkkalassa, tulevan Lempäälän liittymän kohdalla. Hyvä sijainti mahdollistaa nopean liikkumiseen joka suuntaan.

Kiinteistö näkyy ohitusväylältä, jota pitkin kulkee noin 60 000 ajoneuvoa vuorokaudessa, ja ennusteiden mukaan liikennemäärä kasvaa edelleen.



Lähde: ELY-keskus, Sito, maps4news.com/©HERE

Valtatie 3:lle tulossa uusi yhteys välille Pirkkala–Lempäälä. Lisäksi Valtatie 3 aiotaan oikaista Lempäälästä suoraan Pirkkalaan.

## Alueella toimivia yrityksiä



Würth

Monitoimitilat.fi

JIS-Automation  
Oerlikon Balzers  
Coating Finland  
Woikoski  
Ramirent

Vesivek  
Nord Gear  
Novatron  
Profilight  
Tamline



# Huoneistoluettelo

## Pääomavuokran lisäksi vuokralainen vastaa hoitokuluista

Hoitovuokra kattaa kaikki kiinteistön kulut, mm. lämmitys, vakuutukset, ulkoalueiden hoidot jne. Vesi ja sähkö laskutetaan kuluksen mukaan tilakohtaisella mittauksella.

Lämmitysmuoto: maalämpö

Tämänhetkinen arvio hoitokuluista on 2,37 €/m<sup>2</sup>/kk + alv.

Tila nro		Pinta-ala	
C0	Työtila	101	VUOKRATTU
C1	Työtila	177	VUOKRATTU
C2	Työtila	127	VUOKRATTU
C3	Työtila	111	VUOKRATTU
C4	Työtila	111	VUOKRATTU
C5	Työtila	111	VUOKRATTU
C6 + C7	Työtila	223	
C8	Työtila	93	VUOKRATTU
C9	Työtila	93	
C10	Työtila	93	
C11	Työtila	93	VUOKRATTU
C12	Työtila	96	
C15	LT	135	
C16	LT	121	VUOKRATTU
C17+C17.02	LT + varasto	138+55	VUOKRATTU
C28	Toimisto	88	VUOKRATTU
C29	Toimisto	64	VUOKRATTU
C30	Toimisto	47	VUOKRATTU
C31	Toimisto	47	VUOKRATTU
C32	Toimisto	47	VUOKRATTU
C33	Toimisto	105	VUOKRATTU
C34	Toimisto	61	VUOKRATTU
		2144	



# Teemme tilaa menestykselle

Ota >> yhteyttä, autamme mielellämme!



Jani Haarala  
050 1419  
jani@monitoimitilat.fi



**Monitoimitilat.fi**