



Jasperintie 270c, Pirkkala

Monitoimitila tarpeesi mukaan

Jasperintie 270 C on Monitoimitilat-konseptin mukainen, helposti muunneltavissa olevista monitoimitiloista koostuva nykyaikainen rakennus. Rakennuksen pinta-ala on 2 337 m². Sen 24 tilasta voit sopivan toimintasi laajuuden mukaan. Suunnittelemme sinulle sopivan kokonaisuuden ja toteutamme sen yrityksesi tarpeiden mukaan.

Piha Pysäköintipaikat,
yhteinen liikennöintialue
kiinteistöjen Jasperintie 270A ja
Jasperintie 270B kanssa

Rakennus 2 337 m²





Tilavarustelu

Perusvarustelu

- Erillinen toimisto/taukotila
- Tilavalaistus
- Sähköt 16A 3-vaihepistorasialla ja valovirtapistokkeilla
- Vesipiste
- WC suihkuvarauksella
- Lattiakaivo hiekan- ja öljynerottimella
- Lattioissa kestävä Mastertop-pinnoite
- Sähkökäyttöinen nosto-ovi
- Erillinen käyntiovi
- Koneellinen ilmanvaihto lämmöntalteenotolla
- Pysäköintipaikat tontilla











Optioina mm:

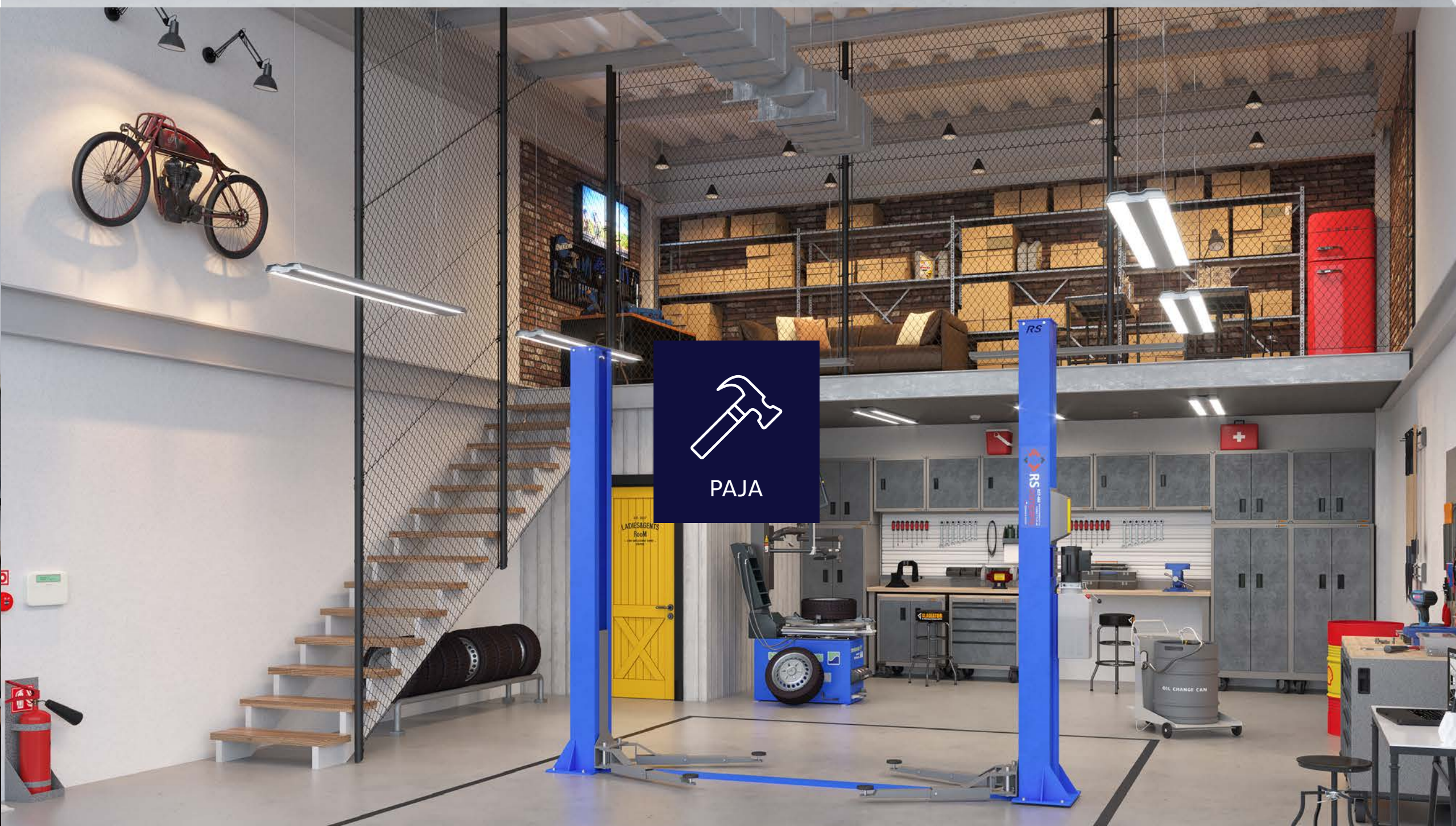
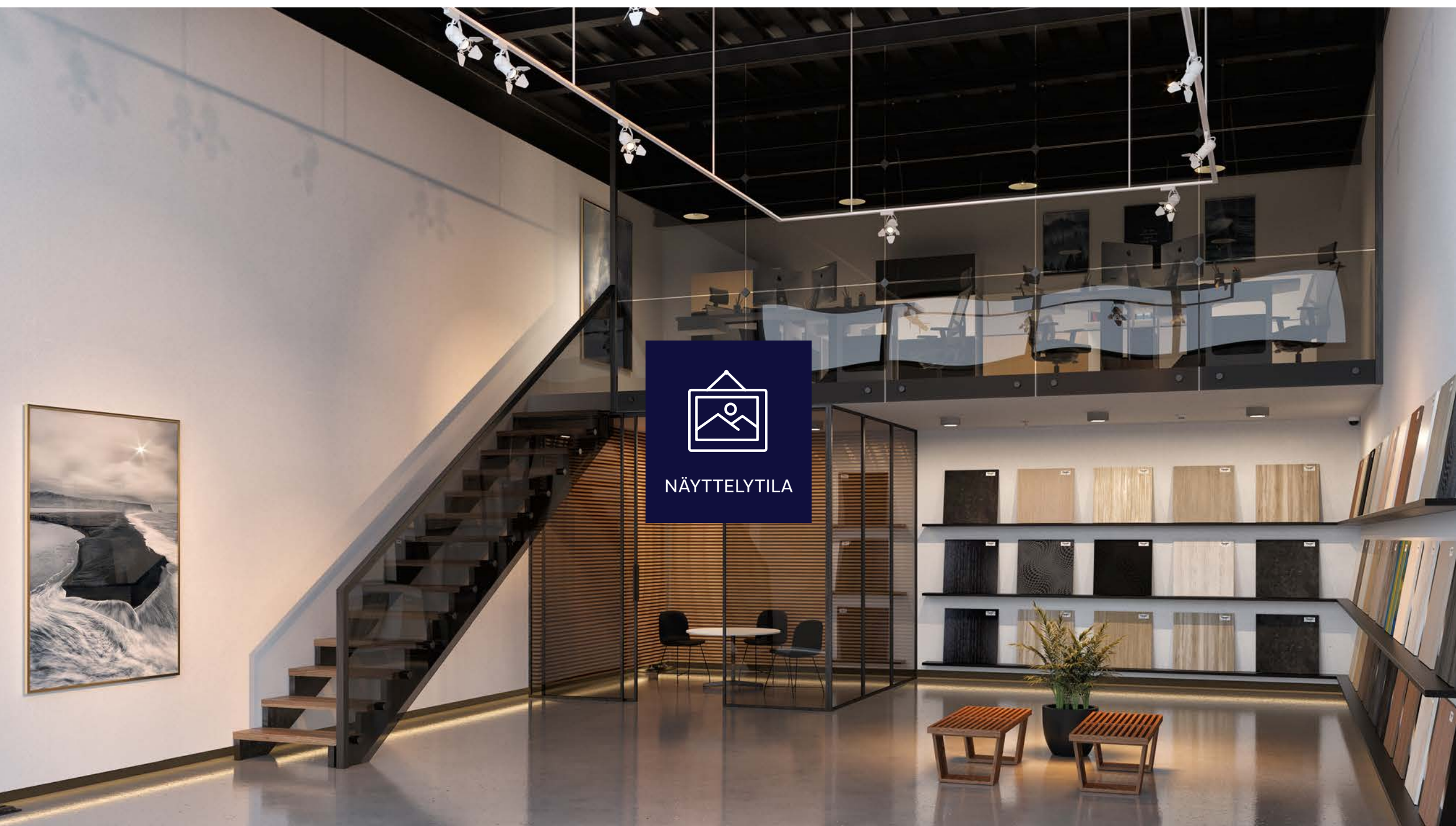
- Tiloja mahdollisuus yhdistää joustavasti
- Tilojen muutostyöt käyttäjän tarpeiden mukaisesti, esim. väliseinät, pintamateriaalit ja kiinteät kalusteet
- Suihku ja pukuhuonetilat
- Kohdepoistot
- Jäähdytys



Toteutus tarpeesi mukaan

90 m²

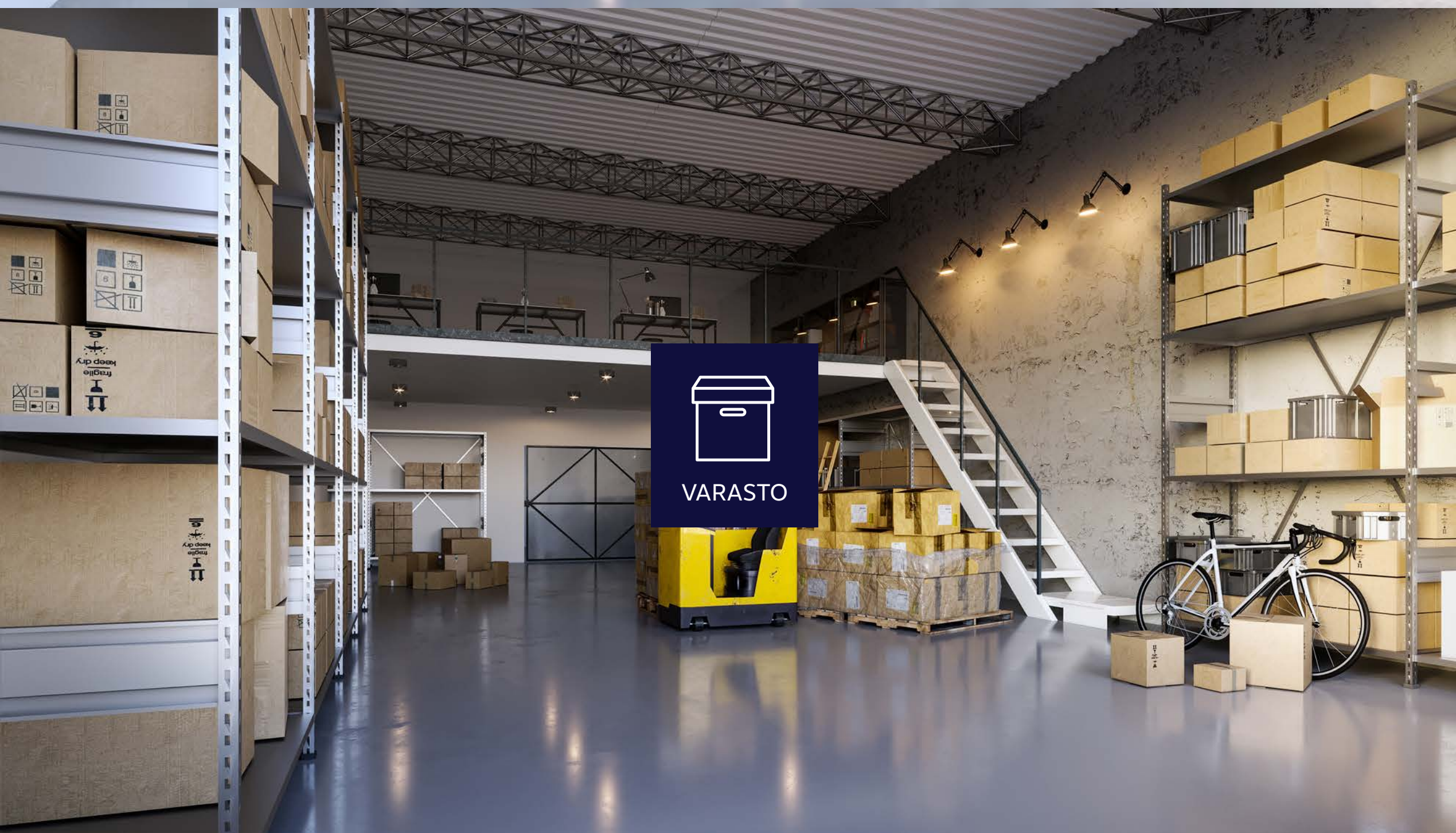
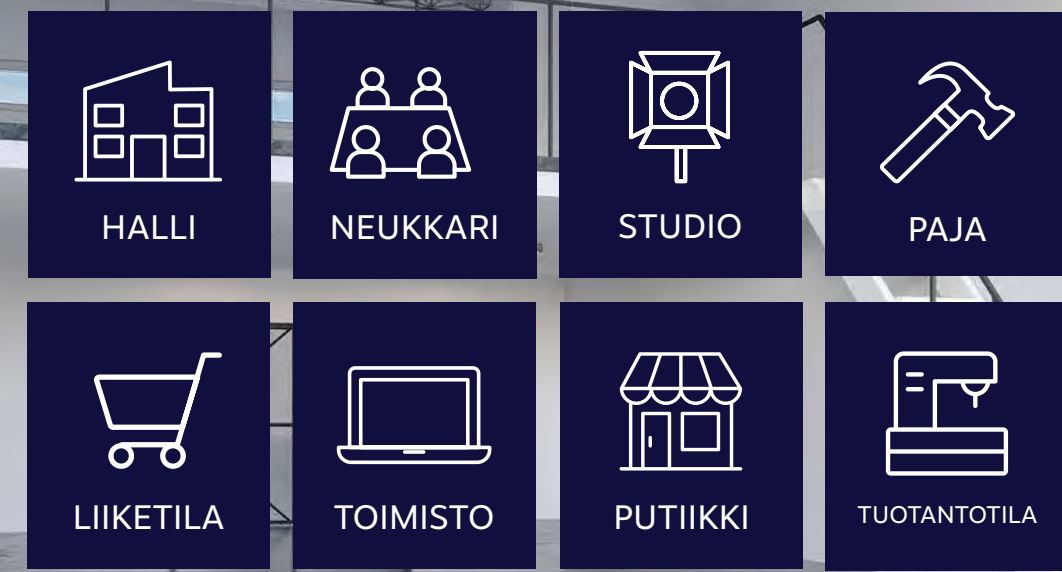
 HALLI	 NEUKKARI	 STUDIO	 VARASTO
 LIIKETILA	 TOIMISTO	 PUTIIKKI	 TUOTANTOTILA





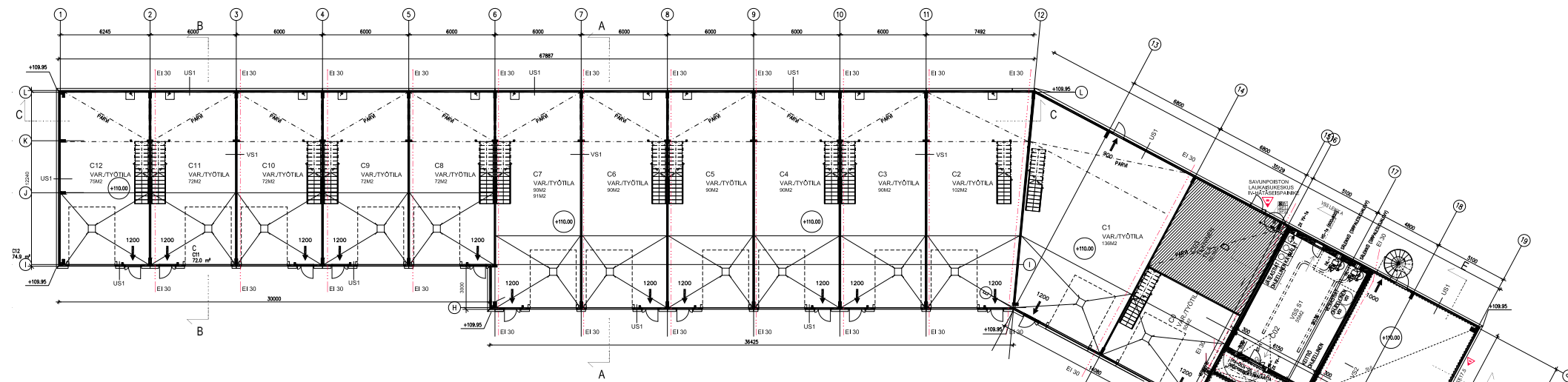
Monitoimitila kasvaa yrityksesi mukana

200 m²

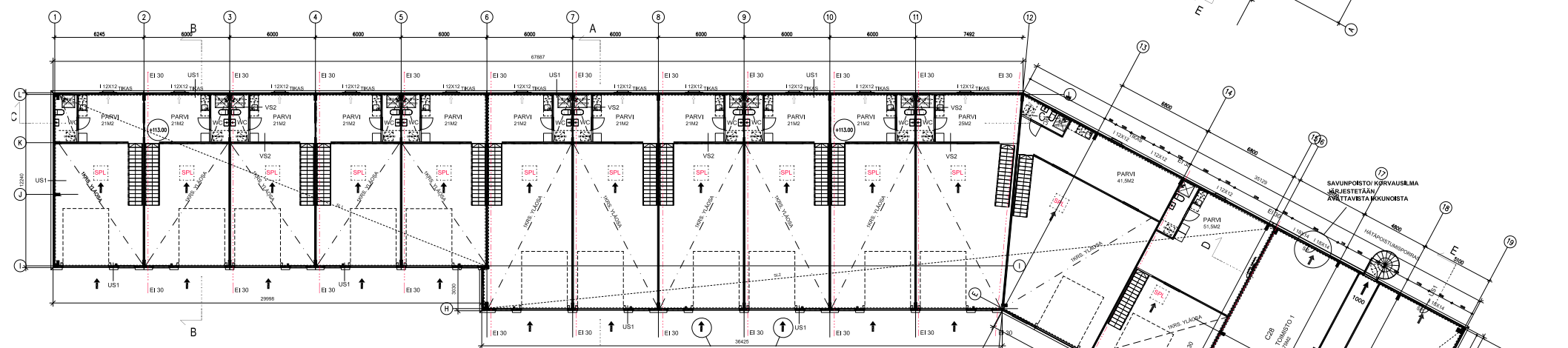




Pohjapiirros

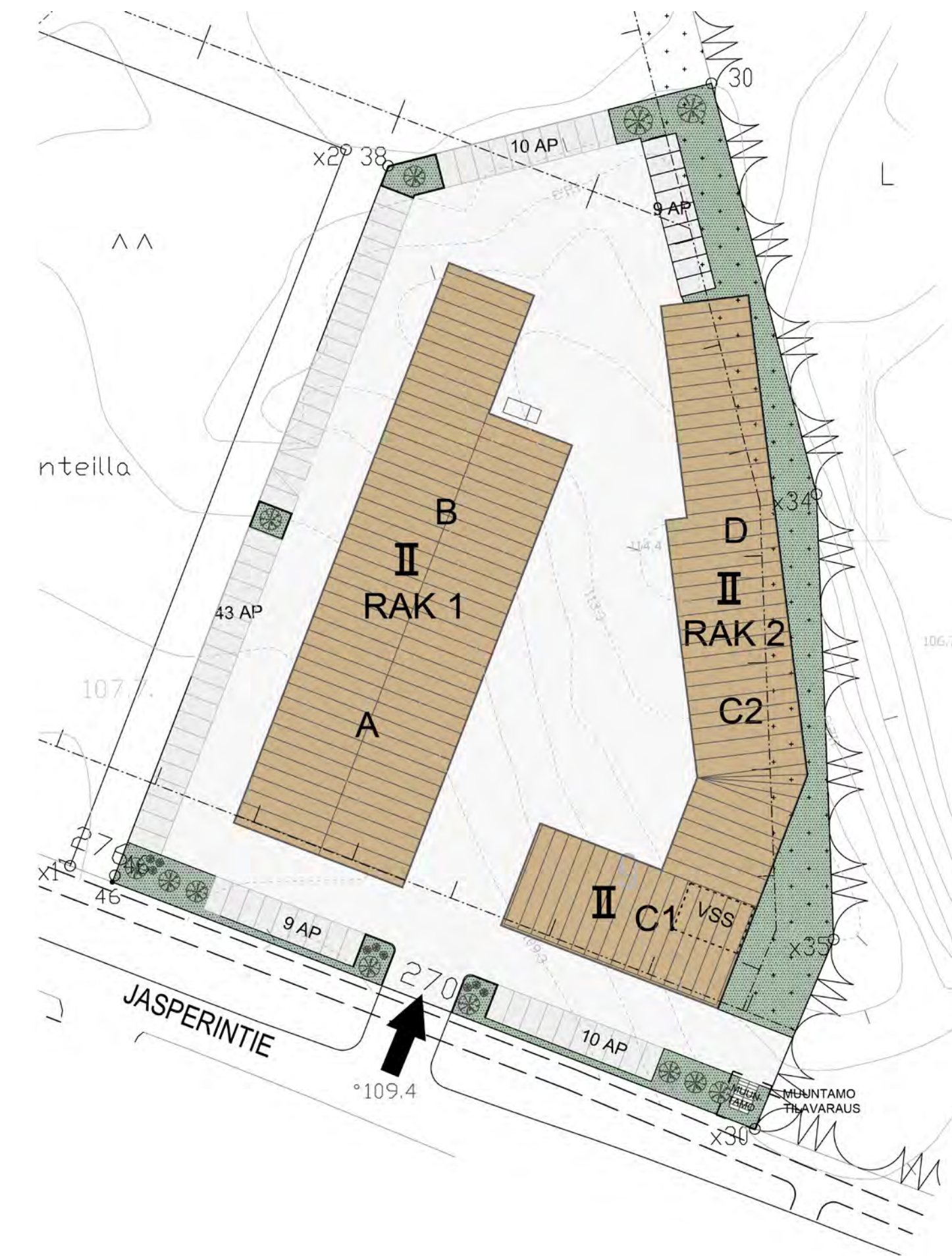


1 krs.



2 krs.

Asemapiirros/ tontinkäyttösuunnitelma





Kasvava yritysalue ohitustien varrella

Kiinteistö sijaitsee näkyvällä paikalla Tampereen kehätien (valtatie 3/E12) varrella Pirkkalassa, tulevan Lempäälän liittymän kohdalla. Hyvä sijainti mahdollistaa nopean liikkumiseen joka suuntaan.

Kiinteistö näkyy ohitusväylältä, jota pitkin kulkee noin 60 000 ajoneuvoa vuorokaudessa, ja ennusteiden mukaan liikennemäärä kasvaa edelleen.



Lähde: ELY-keskus, Sito, maps4news.com/©HERE

Valtatie 3:lle tulossa uusi yhteys välille Pirkkala–Lempäälä. Lisäksi Valtatie 3 aiotaan oikaista Lempäälästä suoraan Pirkkalaan.

Alueella toimivia yrityksiä



Würth
JIS-Automation
Oerlikon Balzers Coating Finland
Woikoski
Ramirent

Vesivek
Nord Gear
Novatron
Profilight
Tamline



Huoneistoluettelo ja hinnasto

Pääomavuokran lisäksi vuokralainen vastaa hoitokuluista

Hoitovuokra kattaa kaikki kiinteistön kulut, mm. lämmitys, vakuutukset, ulkoalueiden hoidot jne. Vesi ja sähkö laskutetaan kuluksen mukaan tilakohtaisella mittauksella.

Lämmitysmuoto: maalämpö

Tämänhetkinen arvio hoitokuluista on 2,37 €/m²/kk + alv.

Tila nro		Pinta-ala	Pääomavuokra € (alv. 0%)	Hoitovuokra € /kk (alv.0%)	varaustilanne
C0	Työtila	101	1 040,30	239,37	VUOKRATTU
C1	Työtila	177	1 823,10	419,49	VUOKRATTU
C2	Työtila	127	1 308,10	300,99	VUOKRATTU
C3	Työtila	111	1 143,30	263,07	VUOKRATTU
C4	Työtila	111	1 143,30	263,07	VUOKRATTU
C5	Työtila	111	1 143,30	263,07	VUOKRATTU
C6 + C7	Työtila	223	2 296,90	528,51	
C8	Työtila	93	957,90	220,41	
C9	Työtila	93	957,90	220,41	
C10	Työtila	93	957,90	220,41	
C11	Työtila	93	957,90	220,41	Vapautuu 31.1.2024
C12	Työtila	96	988,80	227,52	VUOKRATTU
C15	LT	135	1 479,60	319,95	
C16	LT	121	1 326,16	286,77	VUOKRATTU
C17+C17.02	LT + varasto	138+55	1 864,60	268,35	
C28	Toimisto	88	906,40	208,56	VUOKRATTU
C29	Toimisto	64	659,20	151,68	VUOKRATTU
C30	Toimisto	47	484,10	111,39	VUOKRATTU
C31	Toimisto	47	484,10	111,39	VUOKRATTU
C32	Toimisto	47	484,10	111,39	VUOKRATTU
C33	Toimisto	105	1 081,50	248,85	VUOKRATTU
C34	Toimisto	61	628,30	144,57	VUOKRATTU
		2144			



Teemme tilaa menestykselle

Ota >> yhteyttä, autamme mielellämme!



Tomi Montell
050 440 0002
tomi@monitoimitilat.fi



Jani Haarala
050 1419
jani@monitoimitilat.fi



Antti-Pekka Vartiainen
050 440 6462
ap@monitoimitilat.fi



Monitoimitilat.fi